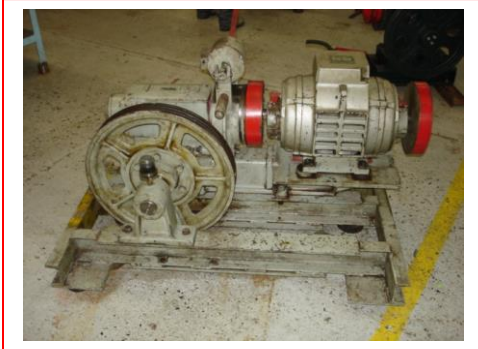


Démontage complet (visite de maintenance)

1

Moto réducteur beige



Préparer le matériel

Si nécessaire, nettoyer le poste de travail

Clé plate de 13, 17, 18, 19, 24x2
Clé 6 pans (btr) de 3 ; 4
Clé à ergot, Extracteur 3 branche, Girafe, Manille, Elingue, Maillet, Clé à cliquer, Rallonge, Douille de 17, Pince à circlips extérieur, Marquer ou pointe, Barre a tracé,

2

Vidanger le réducteur



Placer un grand bac de récupération

A la main

Ouvrir la vis de vidange

Clé plate de 19

Une fois la vidange terminée, retirer le bac

3

Déposer le frein + les mâchoires



Dévisser et déposer l'ensemble (ressort cale) et la tige de réglage de frein,

2 Clé plate de 24

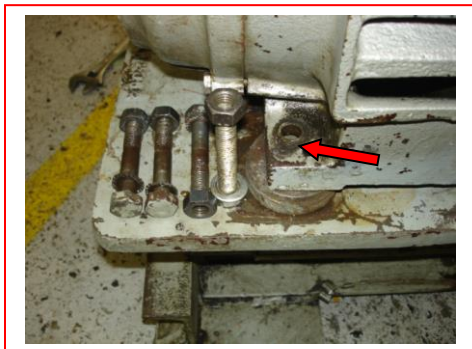


Enlever les circlips des 2 axes qui tiennent les freins puis déposer les mâchoire de frein

Pince à circlips extérieur

4

Désaccoupler le moteur

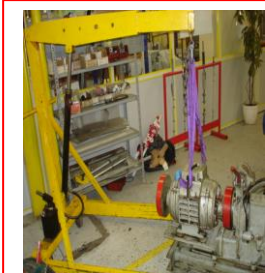


Dévisser les 4 écrous de fixation du moteur

Clé de 24

5

Déposer le moteur



Déposer le moteur à l'aide de la girafe et d'une élingue passée dans les anneaux du carter moteur

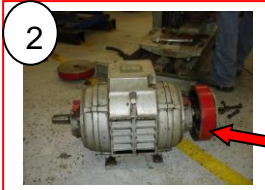
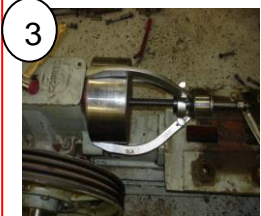
Girafe + manille + élingue

Bien repérer les numéros des cales (ou les repérés)

pointe a tracé

6

Déposer dans l'ordre
1 le volant d'inertie,
2 volant d'accouplement,
3 volant système de frein



Déposer les 3 volants à l'aide l'extracteur

Extracteur 3 branche Clé de 24

7

Démontage de la buté a bille



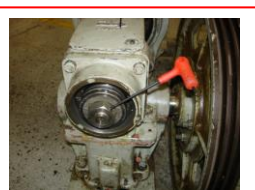
Débloquer les 3 vis 6 pan

Clé BTR 3



Dévisser et déposer le couvercle à l'aide de la clé à ergots

Clé a ergots



Débloquer les 2 vis 6 pan sur l'écrou de l'arbre

Clé BTR 4



Bloquer la poulie à l'aide d'une barre pour maintenir l'ensemble bloqué

Barre



Une fois que l'ensemble est bloqué, on peut desserrer l'écrou de la vis sans fin

Clé a mollette



Déposer la buter a bille

Main

8

Déposer le carter du réducteur



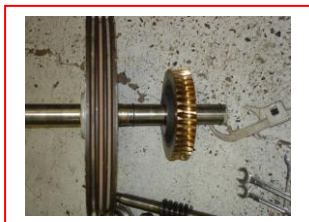
Dévisser les 4 vis de 24

Clé de 24



Décoller en donnant des légers coups de maillet et déposer le carter d'engrenage avec le joint et le vérifier

Maillet

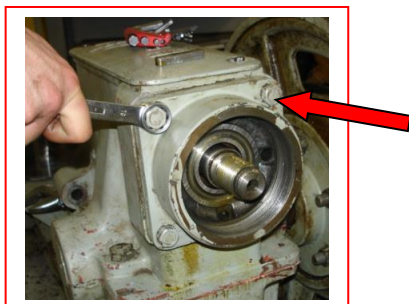


Déposer la poulie et la couronne du bas carter

Main

9

Démontage l'arbre du Haut carter



Desserrer les 4 vis du couvercle de centrage

Clé de 17



Tirer et déposer l'arbre du haut carter

Main

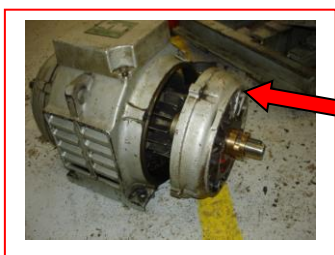
10

Démontage du moteur



Dévisser les 8 vis des 2 petits flasques au 2 extrémités du moteur

Clé de 13



Dévisser les 8 vis des 2 flasques moteur

Clé de 13



Extraire le rotor du stator

Main