

DEMONTAGE DU MOTO-REDUCTEUR

1

Préparer le poste de travail



Nettoyer le poste de travail

Chiffon

Organiser son poste de travail

Papier blanc

2

DEMONTAGE DES ETRIERES DE FREIN



Démonter le flasque, du tambour

Clé de 17



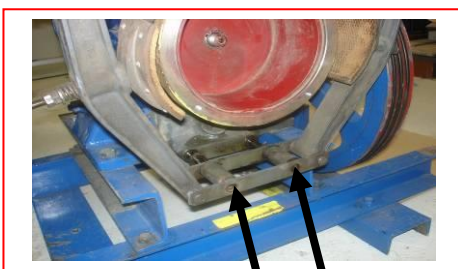
Dévisser les écrous et
contres écrous avec 2 clés
des rappels ressort

Clé de 17



Faire tomber les machoirs de frein
sur le coté.

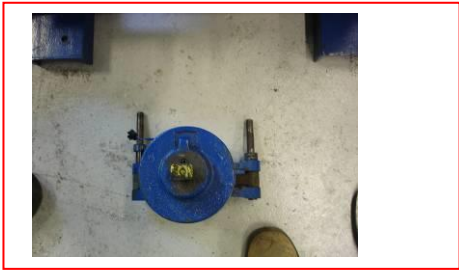
A la main



Dévisser les 2 écrous pour enlever
les machoirs

Clé de 22





Enlever la bobine de frein

A la main

4

DEMONTAGE DE LA POULIE DE TRACTION



Dévisser l'écrou

Clé à encoche



Enlever la poulie de traction

Extracteur



Retirer la poulie de traction

A la main

Vers
3/3

5

DEMONTAGE DU SUPPORT DE BOBINE



Dévisser les 3 vis btr

Btr de 8

Enlever le support de bobine

A la main

6

DEMONTAGE DU STATOR



Dévisser les 4 vis six pans

Clé btr 6



Enlever le stator

A la chèvre

7

DEMONTAGE DE LA ROUE DENTEE



Enlever le bâti de la chaise

Clé de et chèvre



Dévisser les 4 écrous du bâti

A la clé de 17



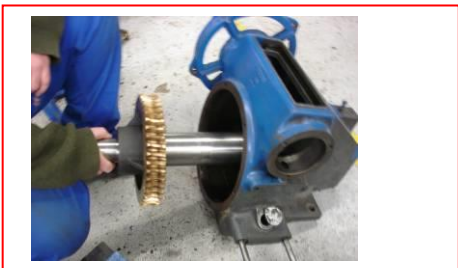
Enlever la roue dentée

A la main

REMONTAGE DU MOTO-REDUCTEUR

1 ●

REMONTAGE DE LA ROUE DENTEE



Remonter la roue dentée dans le support

A la main



Remonter le flasque sur le support

Clé de 17



Remonter le support de la roue dentée sur le bâti puis fixer le support sur le bâti

Chèvre et clé de 24

2

REMONTAGE DE LA ROUE DENTEE



Remonter la vis sans fin dans le bâti

A la main

3

REMONTAGE DU STATOR



Remonter le stator

A la main ou la biquette pour avoir un bon fromage de chèvre

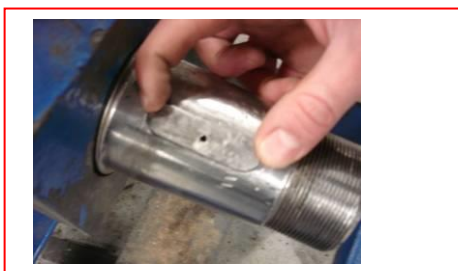


Serrer les 4 vis

Clé btr de 6

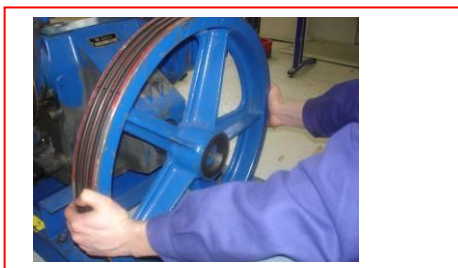
4

REMONTAGE DE LA
POULIE DE TRACTION



Remettre la clavette

A la main



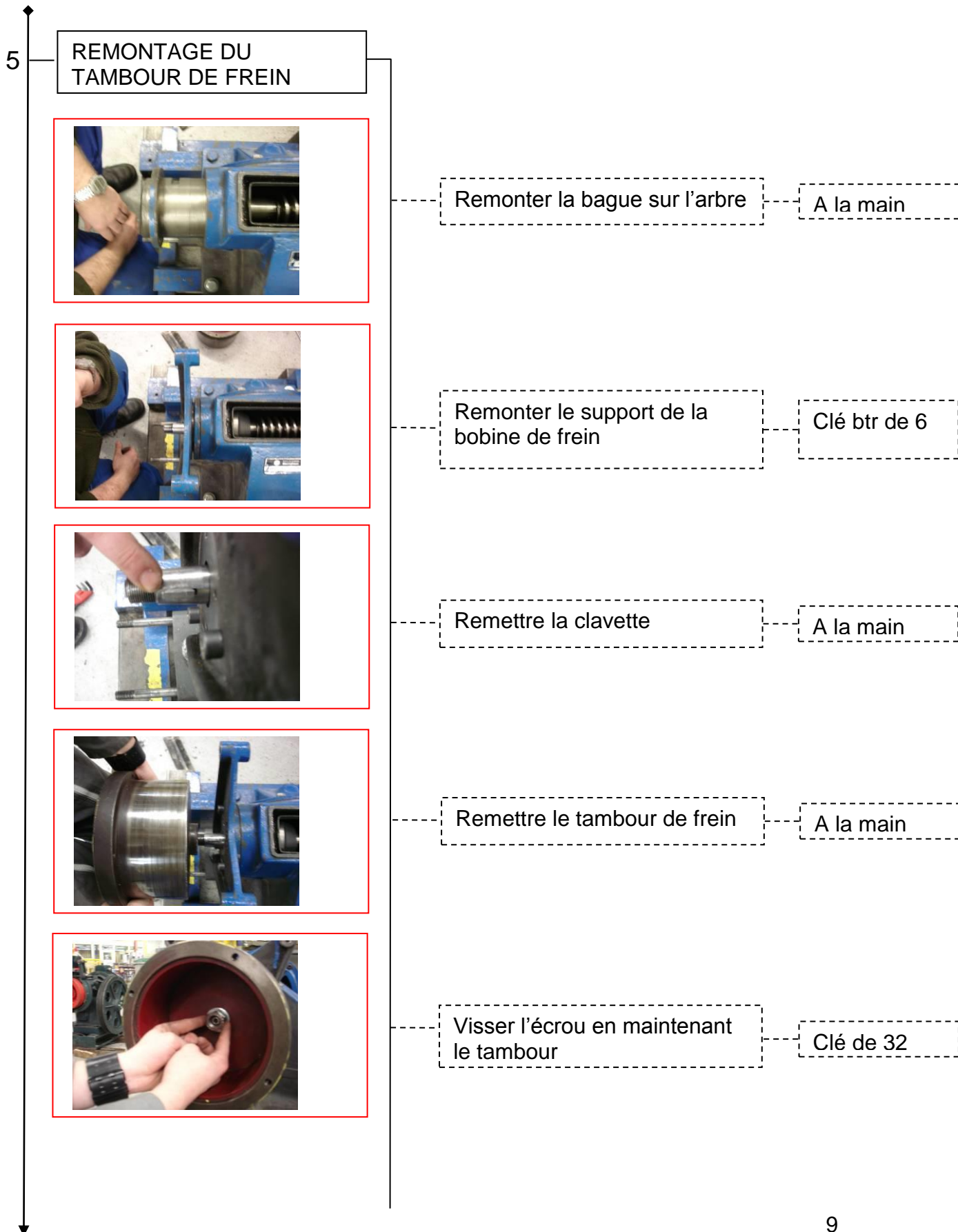
Remonter la poulie de traction

A la main



Visser l'ecrou à encoche

Clé à encoche



2

REMONTAGE DE LA BOBINE DE FREIN



Remettre la bobine sur le support de frein

A la main



Visser les 2 écrous

Clé plate de 22 et 24

REMONTAGE DES MACHOIRE DE FREIN



Remonter les mâchoires de frein

A la main



Visser les 2 écrous

Clé de 22



Remonter le flasque du tambour

Clé de 17



Replier les mâchoires sur le tambour de frein puis serrer

Clé de 17



Régler le frein à l'aide de 2 clés

Clé de 17

